

# ALPHA PAT

## HORDOZHATÓ KÉSZÜLÉKVIZSGÁLÓ



A műszer a következő szabványoknak megfelelő vizsgálatok elvégzésére alkalmas:  
MSZ EN 60335-1, MSZ EN 60598-1, MSZ EN 60950, IEC 60745, VDE 701/702 és VDE 0751



**NEW!**

Egyetlen automatikus vizsgálat az alábbiak szerint

- Földelés vizsgálat
- Árnyékolás vizsgálat
- Szigetelésvizsgálat
- Helyettesítő áram mérése
- Érintési áram mérése
- Különbségi áram mérése
- IEC csatlakozóvezeték vizsgálat
- Árammérés lakatfogóval

Az összes mérés True RMS

**Különlegességek**

- Rövidített Menü
- Kommunikáció PC-vel
- Vonalkód olvasó
- RFID olvasó/író vagy nyomtató
- 4 Mbit gyors memória
- Adatátvitel 115000 baud

### Széles alkalmazási terület

- Alkalmas hordozható villamos készülékek és IEC csatlakozóvezetékek biztonságának vizsgálatára.

### Könnyű kezelés

- A billentyűzet és a jogger, felhasználóbarát grafikus LC kijelző, egyszerű beállítás és mérési eljárások segítik a kezelést.

### Automatikus vizsgálat lehetősége

- Rövidített Menü, több mint 120 előre kiválasztott mérési sorozat alapbeállítások lehetőségével (vizsgált készülék típusa, ÉV osztálya; vizsgált vezeték hossza, max. átfolyó árama stb.)
- Szokásos Menü, mely lehetőséget ad a felhasználónak mérési program és mérési sorrend beállítására.

### Két vizsgáló feszültség

### Orvosi felszerelések vizsgálata

### Nagy pontosság és biztonság

- A műszerek eleget tesznek az előírásoknak, esetenként felülmúlják a legújabb biztonsági és készülékvizsgálati szabványok követelményeit.
- Nagy pontosság és még nagyobb védelem biztosított a felhasználó számára a készülékek vizsgálata során, így biztosítva van az összes munkafeltétel.

### Könnyű kivitel

- Tartós készülékház, az egész 3,5 kg, így a szakemberek kedvence helyszíni méréskor

### PAT Link szoftvercsomag

- Tökéletes eszköz a dokumentálásra, analízisra és a vizsgálat eredményeinek a nyomtatására.



**Standard set: AlphaPAT MI 2142**

**Alaptartozékok:**

- földelésvizsgáló vezeték
- hordtáska
- gyári dokumentáció

**Rendelhető tartozékok:**

- Mérőadapter 110 V **A 1136**
- Nyomtató **A 1103**
- Vonalkód leolvasó **A 1105**
- Vonalkód címke (200 db) **A 1106**
- RFID lovasó/író **A 1107**
- RFID azonosító (50 db) **A 1108**
- PATLink PC szoftver RS 232 kábellel **A 1117**
- Lakatfogó adapter **A 1018**
- SimplyPAT PC szoftver **A 1118**

### Legfontosabb tulajdonságok



-120-nál több szerkesztett automatikus vizsgálat  
 -szokásos vizsgálat  
 -egy mérés  
 -mérési eredmények tárolása, kiolvasása és közvetlen nyomtatása

-egyszerű hozzáférés a vizsgálati eljáráshoz

-állítható határértékek és felhasználóbarát LC kijelző gyorsítja a mérési eljárást



Egyszerűen hozzáférhető vizsgálati eljárás:  
 Autotest kiválasztása és START



A mobiltelefon típusú billentyűzettel gyorsan bevitelők a készülék adatai és a dátum.

Lakatfogó adapter csatlakozója



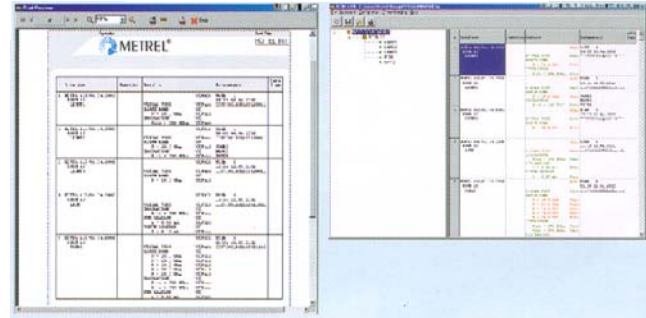
Soros ki/bemenetek:  
 -vonalkód olvasó  
 -RFID olvasó/író  
 -nyomtató  
 -PC



Használatot könnyítő hordtáska

### Nyomtatást segítő, professzionális szoftvercsomag

A PATLink szoftver az alábbi lehetőségeket biztosítja:  
 - áttekintés és analízis  
 - eredmények tárolása  
 - vizsgálati jegyzőkönyv készítése  
 - vizsgálati jegyzőkönyv nyomtatása  
 A SimplyPat csomag alkalmazható a legtöbb METREL PAT tester típushoz



### A legújabb készülékazonosító technológiák

#### RFID technológia

- az RFID azonosítón rögzítésre kerül a mérési eljárás, a dátum, és a mérési eredmények  
 - egyszerű RFID olvasó/író

#### Vonalkód technológia

- rögzítésre kerül a mérési eljárás  
 - vonalkód címke nyomtatás (PC-vel kombinálva)



### Részletes műszaki adatok:

Vizsgálat	Méréshatár	Pontosság
Védővezeték folytonosság	0,00-19,99 ohm	$\pm(5\% + 3 \text{ digit})$
Mérőáram	10 A, 25 A	
Árnyékolás	0,00-19,99 ohm	$\pm(5\% + 3 \text{ digit})$
Mérőáram	100 mA	
Szigetelési ellenállás <sup>1)</sup> 250 V, 500 VDC	0,000-0,500 Mohm 0,501-19,99 Mohm	$\pm(10\% + 5 \text{ digit})$ $\pm(5\% + 3 \text{ digit})$
Helyettesítő áram	0,00-1,99 mA	$\pm(5\% + 5 \text{ digit})$
Üresjárási feszültség	40 V	
Érintési áram	0-1,99 mA	$\pm(5\% + 5 \text{ digit})$
Különbségi áram	0-19,99 mA	$\pm(5\% + 5 \text{ digit})$
Teljesítmény	0-3,69 kVA	$\pm(10\% + 3 \text{ digit})$
Áram (lakatfogóval)	0,00-24,9 A	$\pm(5\% + 5 \text{ digit})$

#### IEC vezeték vizsgálat:

Kimeneti feszültség: 0-40 V

Hibajelzés: szakadás, rövidzár, vezetékcsere vagy ezek együttese

L-N vizsgálat: 30 kohm $\pm$ 6 kohm

### Általános adatok:

Tápfeszültség: 230 V (+6..-10%) 50/60 Hz  
 Kijelző: grafikus, 128x64 képpont  
 RS 232: 115200 baud  
 Memória: 4 Mbit  
 Méret: 265x110x185 mm  
 Tömeg: 3,5 kg (tartozékok nélkül)  
 Védettség: IP 41  
 Védelmi osztály: Kettős szigetelés  
 Szennyezettség: 2  
 Túlfeszültség: Cat II. 300 V  
 Használati hőm.: -0..+40 °C