

A készülékek a következő szabványoknak megfelelő vizsgálatok elvégzésére alkalmasak:  
MSZ EN 60335-1, MSZ EN 60598-1, MSZ EN 60950, IEC 60745, VDE 701/702



	Omega	Beta
Vizuális ellenőrzés	✓	✓
Földelés vizsgálat	✓	✓
Szigetelésvizsgálat		
Helyettesítő áram mérése	✓	✓
Érintési áram mérése	✓	✓
Különbségi áram mérése	✓	✓
Feszültségállósági vizsgálat (Flash Test)	✓	
Teljesítménymérés	✓	✓
Polaritásvizsgálat	✓	✓

### Széles alkalmazási terület

- Képesse tesz a villamos készülékek teljes biztonságának igazolására ( I., II. és III. érintésvédelmi osztályú készülékek).
- Ideális eszközök periodikus, szervizelését követő és ellenőrző vizsgálatokra.
- Üzemi feszültség szintek: 230 VAC és 110 VAC

### Könnyű és gyors automatikus vizsgálat

- Adódik egy jegyzék az automatikus vizsgálat sorrendjéről és így lehetőség van a felhasználó saját eljárását összeállítani.
- 4000 fölötti automatikus vizsgálat rögzíthető a memóriában.
- Az automatikus vizsgálatok támogatottak vonalkód-, és RFID azonosítóval.

### Nagy pontosság és biztonság

- A műszerek eleget tesznek az előírásoknak, esetenként felülmúlják a legújabb biztonsági és készülékvizsgálati szabványok követelményeit.
- Nagy pontosság és még nagyobb védelem biztosított a felhasználó számára a készülékek vizsgálata során, így biztosítva van az összes munkafeltétel.

### Könnyű kezelés

- Jó felbontású, nagyméretű grafikus LC kijelző állandóan mutatja az összes méréssel kapcsolatos információt.
- A megszokott billentyűzet és a jogger segítségével gyorsan elérhető az összes funkció.
- Minden vizsgálat elvégezhető külső adapterek nélkül.
- Közvetlen nyomtatókimenet könnyíti a nyomtatást.

### PAT Link szoftvercsomag

- Tökéletes eszköz a dokumentálásra, analízisra és a vizsgálat eredményeinek a nyomtatására.

### Erős, vízálló tokozat

- Az új METREL kézitáska biztos védelmet ad minden munkahelyi feltételnek megfelelően.
- Az összes alaptartozék elfér a védőtokon belül.

### Standard set:

OmegaPAT	MI 2140
BetaPAT	MI 2141

### Alaptartozékok:

- földelésvizsgáló vezeték
- nagyfeszültségű mérővezeték\*
- PATLink PC szoftver RS 232-es kábellel
- gyári dokumentáció

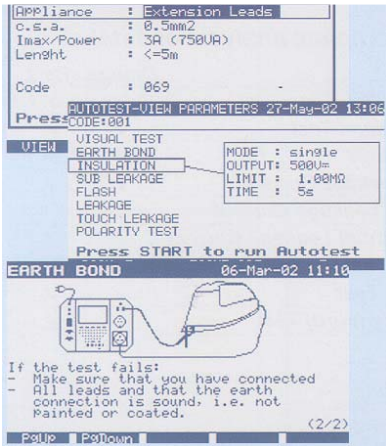
\* csak OmegaPAT készülékhez



### Rendelhető tartozékok:

- Nyomtató	A 1103
- Adapter (115/230 V)	A 1104
- Vonalkód leolvasó	A 1105
- Vonalkód címke (200 db)	A 1106
- RFID lovasó/író	A 1107
- RFID azonosító (50 db)	A 1108
- SimplyPAT PC szoftver	A 1118

### Legfontosabb tulajdonságok

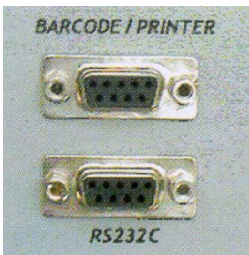


Készüléktípus kiválasztása

Programsorrend automatikus vizsgálathoz

Help menü

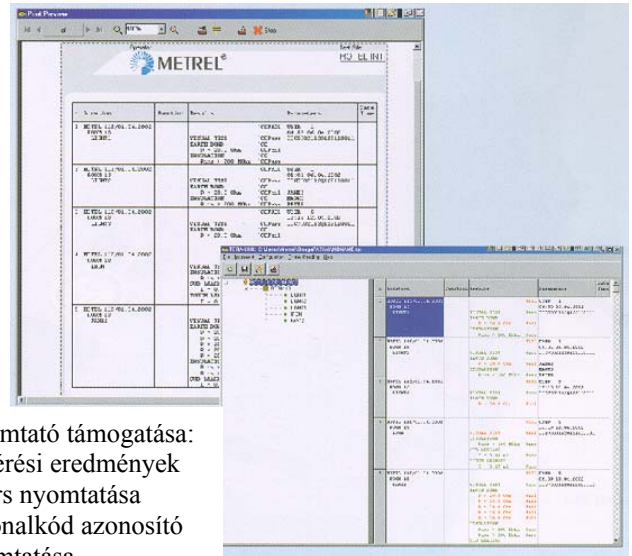
Egyszerűen hozzáférhető vizsgálati eljárás:  
Autotest kiválasztása és START



Soros ki/bemenetek:  
-vonalkód olvasó  
-RFID olvasó/író  
-nyomtató  
-PC

### Nyomatást segítő, professzionális szoftvercsomag

A PATLink szoftver az alábbi lehetőségeket biztosítja:  
- áttekintés és analízis  
- eredmények tárolása  
- vizsgálati jegyzőkönyv készítése  
- vizsgálati jegyzőkönyv nyomtatása  
A SimplyPat csomag alkalmazható a legtöbb METREL PAT tester típushoz



Nyomtató támogatása:  
- Mérési eredmények gyors nyomtatása  
- Vonalkód azonosító nyomtatása

### Részletes műszaki adatok:

Vizsgálat	Méréshatár	Pontosság
Védővezeték folytonosság	0,00-19,99 ohm	±(5% + 5 digit)
Mérőáram	100 mA, 4 A, 10 A, 25 A	
Szigetelési ellenállás <sup>1)</sup>	0,000-199,9 Mohm	±(5% + 5 digit)
250 V, 500 VDC	min. 1 mA 500 kohm-nál	
Mérőáram		
Helyettesítő áram	0,00-1,99 mA	±(5% + 5 digit)
Üresjárási feszültség	40 V	
Érintési áram	0-19,99 mA	±(5% + 5 digit)
Különbségi áram	0-19,99 mA	±(5% + 5 digit)
Teljesítmény	0-4 kVA	±(5% + 5 digit)
Feszültségállóság (Flash test)	csak OmegaPAT	
1500 VAC / 3000 VA	0-1500 V	±(5% + 5 digit)
leoldási funkcióval; mérőáram	0,00-2,5 mA	

#### Polaritás

Kimeneti feszültség: 0-40 V

Hibajelzés: szakadás, rövidzár, vezetékcsere vagy ezek együttese

Időzítés: 2-180 s (minden funkcióban)

Határérték: programozható (minden funkcióban)

### Általános adatok:

Tápfeszültség: 230 V (+6..-10%) 50/60 Hz  
115 V (+6..-10%) 50/60 Hz  
Max. terhelés: 150 VA (vizsgálatkor)  
Kijelző: grafikus, 240x128 képpont  
RS 232: 115200 baud  
Memória: 4000  
Méret: 335x160x335 mm  
Tömeg: 9,5 kG (tartozékok nélkül)  
Védettség: IP 54  
Védelmi osztály: I  
Szennyezettség: 2  
Túlfeszültség: Cat II. 300 V  
Használati hőm.: -10..+50 °C  
Túlterhelésvédelem a dugaszoló aljzaton: van  
Védelem zárlatos készülékkel szemben: van  
Védelem nagy szivárgóáram ellen: van  
Földelésatlakozás jelzése: van